

Chùa Đại Phước ở Myanmar

ISSN: 2734-9195 09:17 01/11/2024

Chùa Đại Phước có tổng diện tích đất xây dựng là 8.000m². Kiến trúc chùa được thiết kế hài hòa mang đậm nét văn hóa Việt Nam và những đặc trưng theo truyền thống Phật giáo Nguyên thủy Theravāda...

Ngày thường cũng như ngày Rằm, mừng Một hàng tháng, các Phật tử Việt Nam đang sinh sống và làm việc ở Myanmar hay các đoàn hành hương Phật tích Việt Nam thường ghé thăm chùa, văn cảnh chiêm bái và cầu nguyện.

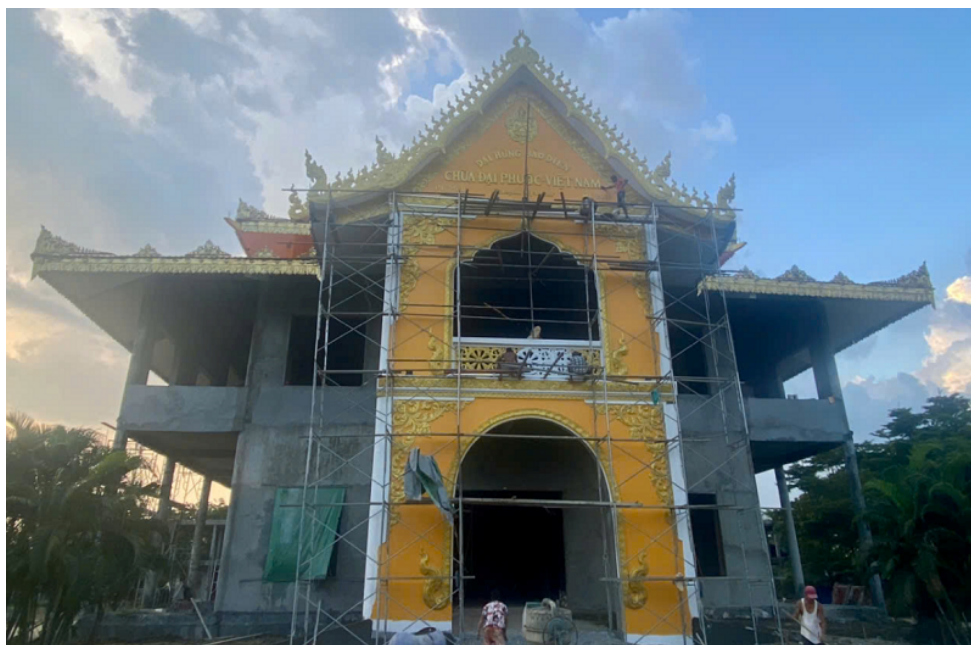
Nằm trong kế hoạch xây dựng một chùa Việt Nam thuộc hệ phái Theravāda từ tác ý của sư Thiện Ngọc, đệ tử của cố Thượng tọa Thích Thiện Minh trong thời gian sư còn tu học tại Myanmar.

Sư Ngọc đã nhiệt tình giúp đỡ các tăng, ni sinh Việt Nam về mọi mặt từ những bước đầu bỡ ngỡ khi tham gia học Phật tại đất nước quốc giáo này và cũng chính từ nhu cầu cần thiết phải có nơi dừng chân dành cho tăng sinh Việt Nam có nơi lưu trú khi qua Myanmar tu học và nhu cầu cần có nơi làm trung tâm hành hương tâm linh dành cho Phật tử Việt Nam đang sinh sống tại Myanmar và các phái đoàn Phật tử Việt Nam đến du lịch đất nước chùa tháp này, nên sư Thiện Ngọc đau đáu trong lòng về việc nên hay chẳng lập một ngôi già lam phong cách Việt Nam tại đây.



Mô hình chùa Đại Phước

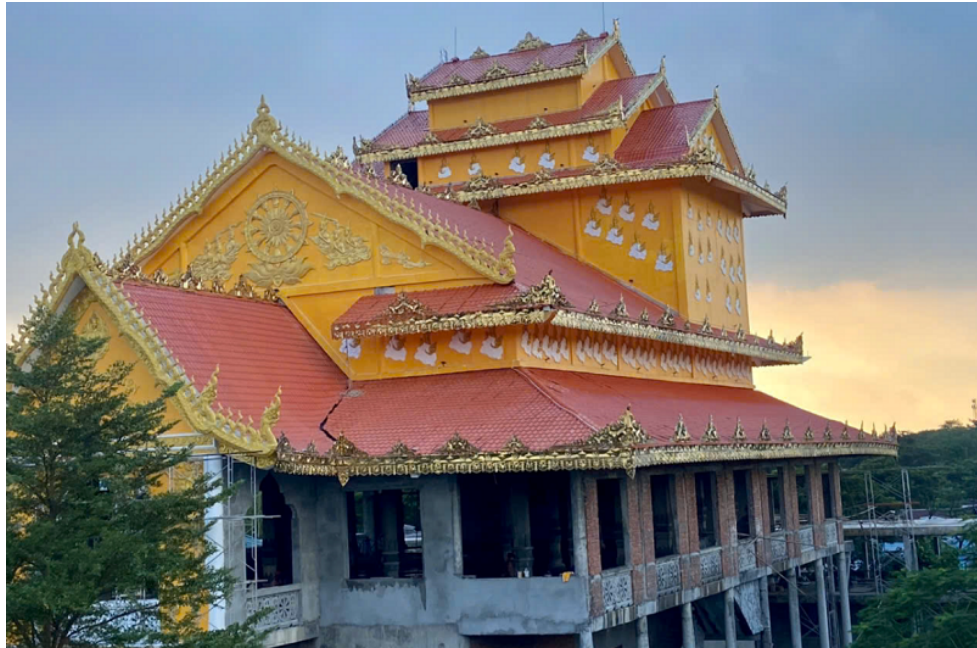
Những trăm trở trên mà cố Thượng tọa Thích Thiện Minh đã hậu thuẫn cho ý tưởng của sư đệ tử để rồi chùa Đại Phước (Mahāpuññavihāra), ngôi chùa Theravada Việt Nam đầu tiên trực thuộc GHPGVN tại đất nước chùa tháp Myanmar được hai thầy trò phối hợp xây dựng. TT.Thích Thiện Minh, Viện chủ chùa, Trưởng ban vận động và sư Thiện Ngọc vừa là trụ trì chùa, vừa là trưởng ban kiến thiết xây dựng.



Chùa Đại Phước

Năm 2016, Thượng tọa Thích Thiện Minh và sư Thiện Ngọc đã tổ chức lễ khởi công xây dựng và kết giới Sīmā ngôi chùa Việt Nam đầu tiên tại đất nước chùa Tháp xinh đẹp - Myanmar.

Theo kế hoạch và dự án xây dựng tổng thể, chùa Đại Phước có tổng diện tích đất xây dựng là 8.000m². Kiến trúc chùa được thiết kế hài hòa mang đậm nét văn hóa Việt Nam và những đặc trưng theo truyền thống Phật giáo Nguyên thủy Theravāda của các nước thuộc khu vực Đông Nam Á. Chính điện xây tổng diện tích 1.000 m², công trình phụ chiếm diện tích 1.000 m². Được khởi công từ 2016. Chính điện một trệt một lầu. Hậu cung một tầng hầm và một tầng lửng. Tầng xá tổng cộng 40 phòng (10 vip, 10 phòng đôi). Tầng xá xây ba tầng.



Chùa Đại Phước

Từ ngoài vào bên phải cổng chùa là:

1. Tháp thờ Ngài Sīvāli theo mô hình chùa Một Cột Việt Nam.
2. Bên trái cổng vào là tháp thờ Ngài Upakut Katha theo mô hình Quốc Tử Giám Việt Nam.
3. Trung tâm là chính điện - trụ tháp chính hai tầng với tổng diện tích là 25x35, tầng dưới chính điện là Thiên đường. Chính điện được bao quanh bởi Tăng xá, Trai đường, Khách đường thiết kế theo ba dãy hình chữ U. Các hoa văn, họa tiết sử dụng đều là hình hoa sen và chim hạc theo mô phỏng hoa văn, họa tiết trên mặt trống đồng. Mái chính điện xây dựng theo kiến trúc Cổ Lâu, mang đậm văn hóa mái chùa cổ Việt Nam. Tổng kinh phí dự kiến cho việc xây dựng mọi hạng mục của chùa là khoảng 30 tỷ đồng Việt Nam.



Chùa Đại Phước

Dự án xây dựng chùa đã được khởi động từ năm 2015 nhưng việc xây dựng chùa Đại Phước giữa chừng phải chững lại vì sự ra đi đột ngột do bệnh duyên của TT.Thích Thiện Minh, Viện chủ 4 chùa Việt Nam trực thuộc Giáo hội Phật giáo Việt Nam tại hải ngoại: chùa Đại Lộc (Ấn Độ); chùa Đại Phước (Myanmar); chùa Đại Thọ (Phần Lan); chùa Đại Hạnh (Cambodia) và ngoài ra Ngài còn là viện chủ một số tự viện thuộc Phật giáo Nam tông trong nước.



Chùa Đại Phước

Trước những khó khăn khi trụ trì chùa Đại Phước, sư Thiện Ngọc vừa đảm đương trọng trách xây dựng chùa, vừa gian nan tìm kiếm sự hỗ trợ của thí chủ về tài chính tiếp tục công việc xây dựng chùa để hoàn thành tâm nguyện của sư phụ là ươm trồng nhân lực tầm học Pháp bảo Phật giáo Nam tông.

Sáng ngày 20/9/2018, trên chuyến bay VN943, Hòa thượng Thích Thiện Chiếu, trụ trì chùa Kỳ Quang 2 (Gò Vấp) đã tháp tùng cùng sư Thiện Ngọc đưa 18 thiếu niên mồ côi cha mẹ của chùa gửi qua Myanmar để theo học Phật pháp và đào tạo tăng tài.

Thích Vân Phong